

# HERBSTKRACHER

ALUMINIUM-HAUSTÜREN  
MIT EINSATZFÜLLUNG ODER AUFSATZFÜLLUNG



# KREIS

TÜREN - SONNENSCHUTZ  
FENSTER - VORDÄCHER - METALLBAU

Gültig bis **31.12.2019**

## 4 JAHRESZEITEN

WÄHLEN SIE ZWISCHEN  
10 ALUMINIUM TÜREN  
MIT EINSATZFÜLLUNG

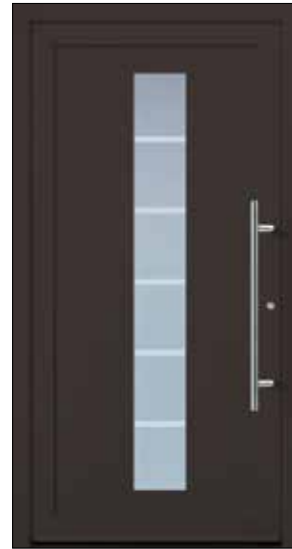
Jede Tür nur  
**2.489,- €**  
inkl. MwSt.



**TÜRFÜLLUNG** 42 mm



FKG 1  
U<sub>d</sub>-Wert **1,23**  
Farbe Effektlack



FKG 17  
U<sub>d</sub>-Wert **1,23**  
Farbe Braun



FKG 10  
U<sub>d</sub>-Wert **1,23**  
Farbe Graualuminium

MEHR SICHERHEIT - BEI BESTELLUNG VOM **1.10. - 17.11.2019**  
**GRATIS** PROFILZYLINDER MIT SICHERUNGSKARTE

## VIGRO

WÄHLEN SIE ZWISCHEN  
24 ALUMINIUM TÜREN MIT VIEL-  
FÄLTIGEN GLASVARIATIONEN

Jede Tür nur  
**2.777,- €**  
inkl. MwSt.



**TÜRFÜLLUNG** 46 mm



VIGRO 02  
U<sub>d</sub>-Wert **1,20<sup>1)</sup>**  
Farbe Anthrazitgrau



VIGRO 06  
U<sub>d</sub>-Wert **1,20<sup>1)</sup>**  
Farbe Weinrot



VIGRO 25  
U<sub>d</sub>-Wert **1,20<sup>1)</sup>**  
Farbe Weißaluminium

<sup>1)</sup> Nuten 8 mm breit gefräst. <sup>2)</sup> Nuten 15 mm breit gefräst.  
\*) Die Angaben der U<sub>d</sub>-Werte beziehen sich auf das Maß 1150 x 2240 mm

**RC 2**  
GEPRÜFTE  
SICHERHEIT  
DIN EN 1627

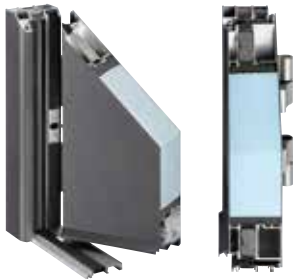
**10%**  
KFW  
FÖRDERFÄHIG

MADE IN GERMANY

## KREIS EDITION

**WÄHLEN SIE** ZWISCHEN  
24 ALUMINIUM TÜREN  
MIT AUFSATZFÜLLUNG

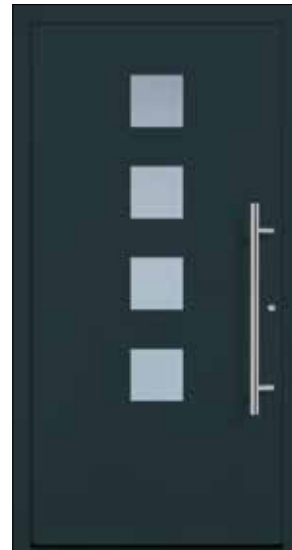
Jede Tür nur  
**3.399,- €**  
inkl. MwSt.



**TÜRFÜLLUNG** 94 mm



FKG 1  
U<sub>d</sub>-Wert **0,87<sup>1)</sup>**  
**Farbe** Verkehrsweiss



FKG 2  
U<sub>d</sub>-Wert **0,81<sup>1)</sup>**  
**Farbe** Anthrazitgrau



FKG 12480  
U<sub>d</sub>-Wert **0,80<sup>1)</sup>**  
**Farbe** Weinrot

MEHR SICHERHEIT - BEI BESTELLUNG VOM **1.10. - 17.11.2019**  
AUFGESETZTER DIGITALER TÜRSPION GRATIS

## JETZT NEU - DIGITALER TÜRSPION

### Die bessere und sichere Alternative zum Sperrbügel.

- + Sicherer und übersichtlicher Blick vor Ihre Haustür
- + Kein Einblick von außen in die Wohnung möglich
- + Geeignet für den Außenbereich
- + **Schutzklasse IP 65:** Vollständiger Berührungsschutz, Schutz gegen Eindringen von Staub und Schutz gegen Strahlwasser (aus allen Richtungen)
- + Sichtwinkel ca. 110°
- + Mit aufgesetztem oder eingelassenem Monitor, \*eingelassener Monitor nur bei beidseitig flügelüberdeckenden Türen möglich
- + Keine Aufnahmefunktion      Preise auf Anfrage!



**Groke Linse IP65**



**Eingelassen oder aufgesetzt**



**KREIS**  
TÜREN - SONNENSCHUTZ  
FENSTER - VORDÄCHER - METALLBAU

### FRIEDRICH KREIS GMBH

Robert-Bosch-Str. 7 | 68542 Heddesheim

Tel.: 06203/40 48-40 | Fax: 06203/40 48-48

info@kreis-firmengruppe.de | www.kreis-firmengruppe.de